

atlantic

On est bien chez vous.

ALFEA M

POMPE À CHALEUR AIR-EAU MONOBLOC
SMART HYDRO CONCEPT



Pompe à chaleur simple et fiable, adaptée
à tous les types d'habitation.



(1) Unités intérieures uniquement.

- MARQUE FRANÇAISE
- RECOMMANDÉE PAR LES PROFESSIONNELS
- SOLUTIONS CONNECTÉES

Conçues pour **simplifier**. Pensées pour **performer**.

Nos ingénieurs ont minutieusement conçu chaque élément de nos pompes à chaleur Air/Eau afin de répondre à vos exigences. Facilité d'installation, maintenance optimisée et utilisation intuitive : tout a été pensé pour vous offrir un quotidien plus simple, sans compromis sur la robustesse, la fiabilité et le silence.

Pompe à chaleur simple et fiable, adaptée à tous les types d'habitation

Vous recherchez une solution d'avenir pour chauffer et climatiser votre habitation ? Découvrez la pompe à chaleur air-eau Atlantic au R290, une solution fiable et écologique pour tous les types d'habitations. Ces appareils robustes allient simplicité et performances et conviennent aussi bien aux constructions neuves qu'aux rénovations.

Chauffez en hiver, rafraîchissez en été et profitez d'eau chaude, le tout avec un seul système. Grâce à sa conception intelligente, ce système s'adapte à toutes les situations, que vous utilisiez des radiateurs, un chauffage au sol ou une combinaison des deux : la pompe à chaleur s'adapte sans difficulté.

Idéal pour:

Maisons neuves

Rénovations (durables)

Maisons équipées de radiateurs, chauffage au sol ou systèmes mixtes



Les détails qui font toute la **différence**.

Nos pompes à chaleur air/eau sont rapides à installer, faciles à entretenir et vous offrent un confort quotidien. Elles sont également fiables, durables et silencieuses.



+ Énergie durable provenant de l'air

Récupérez la chaleur de l'air extérieur – disponible partout, 100 % sans CO² et avec un rendement particulièrement élevé.

+ Élégant et silencieux

Une unité extérieure esthétique et quasi silencieuse.

+ Pour les constructions neuves et les rénovations

L'Alféa M peut être utilisé directement sur le chauffage par le sol, les ventilo-convecteurs et les radiateurs. Le réfrigérant écologique R290 permet en outre de produire de l'eau jusqu'à 75 °C.

+ Unités intérieures compactes avec concept Smart Hydro

Tout ce dont vous avez besoin, parfaitement intégré à votre appareil et toujours fiable.

+ La plus large gamme de pièces intérieures

Toujours une solution adaptée à chaque besoin en eau chaude.

+ Confort rafraîchissant en été

Grâce au module de refroidissement (en option), vous maintenez votre maison agréablement fraîche en été, de manière extrêmement efficace.

+ Commande intelligente via l'application

Réglez facilement la température et passez du chauffage au refroidissement, depuis votre fauteuil ou même lorsque vous êtes en vacances (uniquement possible si vous optez pour un thermostat connecté).



Faites connaissance avec **l'Alfea M**



(1)



35°C



55°C



(2)

À combiner avec des panneaux solaires

Cette combinaison intelligente vous aide à réduire encore davantage vos dépenses énergétiques en augmentant votre autoconsommation

Primes

L'Alféa M R290 est éligible à des subventions et à des aides financières.
Attention : les conditions et les montants des primes peuvent faire l'objet de modifications intermédiaires.

Garantie de 5 ans

L'Alféa M bénéficie d'une garantie de 5 ans. Vous êtes ainsi assuré de profiter d'un confort sans souci pendant de nombreuses années. Demandez à votre installateur les conditions exactes de la garantie.

Qu'est-ce qu'une pompe à chaleur Alfea M ?

C'est un générateur de chauffage pour votre habitation composé d'une unité intérieure située à l'intérieur de votre logement raccordée à une unité extérieure.

C'est la première gamme de pompes à chaleur Atlantic à proposer un départ d'eau jusqu'à 75°C. Alfea M répond ainsi à tous les types de logements, sous tous les climats, et à tous les types d'émetteurs.

Gamme très étendue d'unités intérieures et extérieures

De nombreux modèles, de 6 à 12 kW (à -7°C/55°C), en chauffage seul, compact, duo et duo XL, combi et en **monophasé et triphasé.**

Sous réserve de l'utilisation du module de refroidissement en option, les unités assurent **tant le chauffage que le refroidissement**, garantissant ainsi un fonctionnement efficace tout au long de l'année.

Les technologies Atlantic *au service de la fiabilité*



CONCEPT SMART HYDRO : UN CONFORT FIABLE DANS CHAQUE LOGEMENT : SYSTÈME SMART HYDRO

L'Atlantic Alféa M se compose d'une unité intérieure et d'une unité extérieure reliées entre elles par des conduites d'eau (*). L'unité extérieure élégante s'intègre facilement dans n'importe quel environnement, tandis que la large gamme d'unités intérieures offre une solution pour les petits et les grands besoins en eau chaude.

Ce qui rend ce système vraiment spécial, c'est son **concept Smart Hydro** unique. Tous les composants essentiels (tels que les pompes, le ballon tampon et le système de secours) sont entièrement intégrés dans l'unité intérieure. Il en résulte un système compact plug-and-play facile à installer, qui fonctionne toujours en toute sécurité et qui commande efficacement et directement les radiateurs et le chauffage par le sol.

Le résultat ? Un confort fiable, partout et à tout moment, adapté à chaque habitation.

*Seule la partie intérieure de type « Compact » ne comprend pas le concept Smart Hydro.

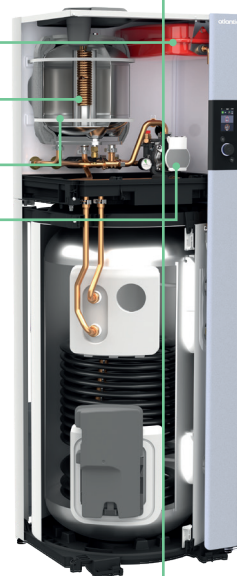
Ce modèle ultra-compact ne comporte aucun composant hydraulique : l'unité extérieure achemine l'eau directement vers le système de distribution.

Vase d'expansion

Appoint électrique

Ballon Tampon

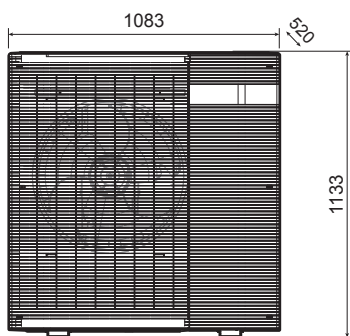
Pompe de découplage



CARACTÉRISTIQUES DIMENSIONNELLES (en mm)

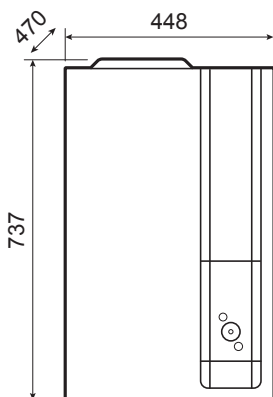
Unité extérieure

6 kW et +



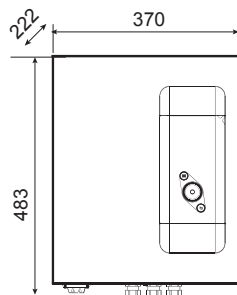
Vue de face

Alféa M



Vue de face

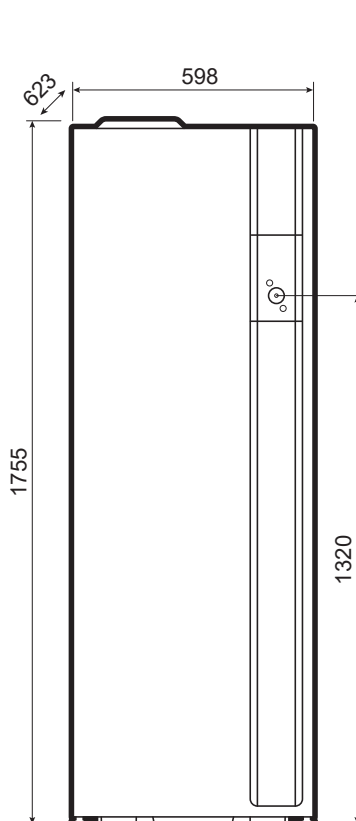
Alféa M Compact



Vue de face

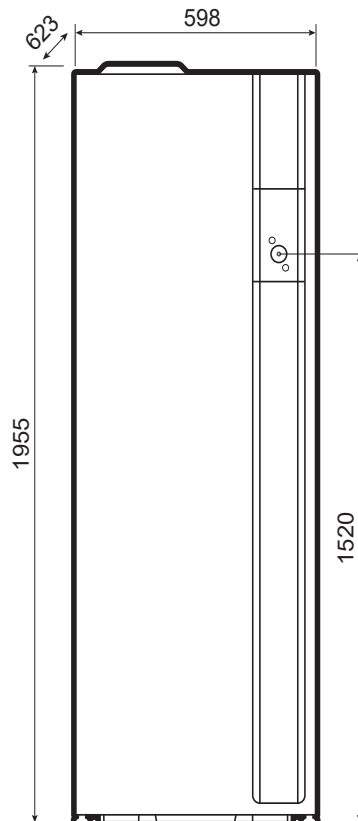
Unité intérieure

Alféa M Duo



Vue de face

Alféa M Duo XL



Vue de face

Gérez votre confort thermique avec Atlantic



Thermostats compatibles pour piloter le confort depuis les pièces de vie

- NaviLink 105
- NaviLink 228 Radio-Connect



Cozytouch

Pilotage à distance

Application Cozytouch via Wi-Fi en combinaison avec NaviLink 228 (sans bridge)

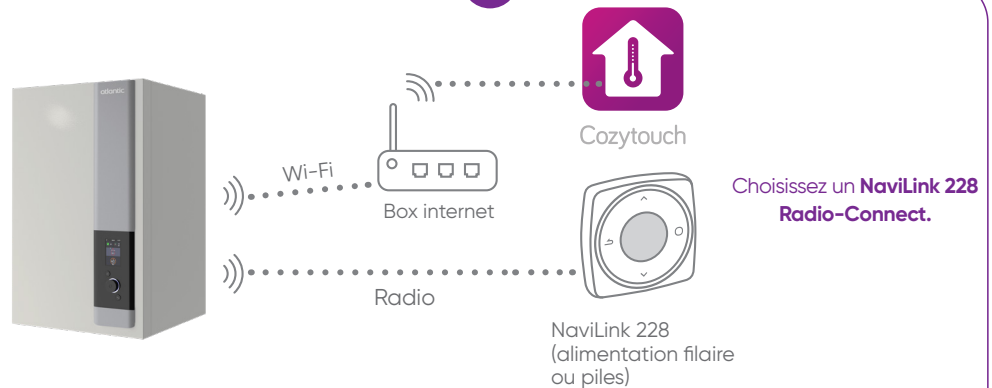
Pour connecter vos appareils à Cozytouch, rien de plus simple !

1



Équipez-vous d'un appareil connecté.

2



3



Téléchargez gratuitement l'application Cozytouch sur votre smartphone ou tablette.

4



Scannez ce code et découvrez le tutoriel

Créez votre compte sur l'application Cozytouch.

5



Ajoutez votre appareil à votre compte Cozytouch via le réseau wifi en suivant les instructions sur l'application en fonction de l'installation.

Gamme **Alfea M solo**

Pompes à chaleur Air/Eau monobloc – Haute température –
Version chauffage seul

CARACTÉRISTIQUES TECHNIQUES ET PERFORMANCES

DÉSIGNATION	UNITÉ								
		6	6 TRI	8	8 TRI	10	10 TRI	12	12 TRI
Réfrigérant		R290	R290	R290	R290	R290	R290	R290	R290
CARACTÉRISTIQUES ET PERFORMANCES CHAUFFAGE									
Classe énergétique - chauffage (35°C / 55°C) ⁽¹⁾	-	A+++/A++	A+++/A++	A+++/A++	A+++/A++	A+++/A++	A+++/A++	A+++/A++	A+++/A++
Efficacité énergétique saisonnière - chauffage (35°C / 55°C) sans sonde extérieure	%	195 / 142	195 / 142	201 / 147	201 / 147	198/143	198/143	199/146	199/146
Efficacité énergétique saisonnière - chauffage (35°C / 55°C) avec sonde extérieure	%	197 / 144	197 / 144	203 / 149	203 / 149	200/145	200/145	201/148	201/148
SCOP (35°C / 55°C)		4,96 / 3,61	4,96 / 3,61	5,10 / 3,74	5,10 / 3,74	5,02 / 3,65	5,02 / 3,65	5,04 / 3,72	5,04 / 3,72
Puissance acoustique (unité intérieure/extérieure)	dB(A)	35/55	35/55	35/55	35/55	35/59	35/59	35/59	35/59
CARACTÉRISTIQUES GÉNÉRALES									
Temp. de départ max. sans appoint électrique (jusqu'à 0 °C)	°C	75	75	75	75	75	75	75	75
Puissance calorifique 0°C / +75°C	kW	7,43	7,43	8,53	8,53	9,51	9,51	11,29	11,29
COP 0°C / +75°C		1,73	1,73	1,74	1,74	1,48	1,48	1,5	1,5
Puissance calorifique +7°C / +35°C	kW	8,08	8,08	11,13	11,13	14,12	14,12	16,16	16,16
COP +7°C / +35°C nominal		5,05	5,05	4,64	4,64	4,83	4,83	4,56	4,56
Puissance calorifique -7°C / +35°C		6,37	6,37	8,41	8,41	9,97	9,97	11,29	11,29
COP -7°C / +35°C nominal	kW	3,26	3,26	3,2	3,2	3,1	3,1	2,94	2,94
Puissance calorifique -7°C / +55°C	kW	6,05	6,05	8,06	8,06	10,05	10,05	12,07	12,07
COP -7 °C / +55°C		2,17	2,17	2,24	2,24	2,01	2,01	1,99	1,99
Puissance appoint électrique	kW	3	6	3	6	3/6 ⁽²⁾	9	3/6 ⁽²⁾	9
UNITÉ EXTÉRIEURE									
Niveau sonore ⁽¹⁾	dB(A)	33	33	33	33	37	37	37	37
Niveau sonore en mode silencieux	dB(A)	31	31	31	31	35	35	35	35
Poids en fonctionnement	kg	134	134	134	134	160	160	160	160
Charge en fluide frigorigène	kg	0,95	0,95	0,95	0,95	1,4	1,4	1,4	1,4
Quantité en kilos équivalent CO ₂	kg	0,019	0,019	0,019	0,019	0,028	0,028	0,028	0,028
RACCORDEMENTS HYDRAULIQUES									
Diamètres entrée et sortie unité extérieure / intérieure	pouces	1	1	1	1	1	1	1	1
Longueur maxi et diamètres mini recommandés	m	25m rigide / 30m souple	25m rigide / 30m souple	25m rigide / 30m souple	25m rigide / 30m souple	25m rigide / 30m souple	25m rigide / 30m souple	25m rigide / 30m souple	25m rigide / 30m souple
	mm*mm	DN25 26*34	DN25 26*34	DN25 26*34	DN25 26*34	DN32 33*42	DN32 33*42	DN32 33*42	DN32 33*42
Différence de hauteur maximale (unité extérieure en haut/en bas)	m	5 m / 10m	5 m / 10m	5 m / 10m	5 m / 10m	5 m / 10m	5 m / 10m	5 m / 10m	5 m / 10m
RACCORDEMENTS ÉLECTRIQUES									
Alimentation	V/A/mm ²	230V / 25A / 3G4	400V / 16 A / 5G2.5	230V / 32A / 3G6	400V / 16 A / 5G2.5	230V / 32A / 3G6	400V / 16 A / 5G2.5	230V / 32A / 3G6	400V / 16 A / 5G2.5
UNITÉ INTÉRIEURE									
Poids à vide / en eau	kg	34/50	34/50	34/50	34/50	34/50	34/50	34/50	34/50
CARACTÉRISTIQUES HYDRAULIQUES									
Contenance vase d'expansion	L	12	12	12	12	12	12	12	12
Contenance ballon tampon	L	16	16	16	16	16	16	16	16
Raccordement départ chauffage	pouces	3/4	3/4	3/4	3/4	3/4	3/4	3/4	3/4
Plage de fonctionnement conseillée - mini/maxi (mode chaud)	°C	-25 / +35	-25 / +35	-25 / +35	-25 / +35	-25 / +35	-25 / +35	-25 / +35	-25 / +35
RACCORDEMENT ÉLECTRIQUE									
Câble d'interconnexion entre unité intérieure et extérieure	mm ²	4G1.5	4G1.5	4G1.5	4G1.5	4G1.5	4G1.5	4G1.5	4G1.5
Appoint électrique chauffage	W	3 000	3*2000	3 000	3*2000	3000 / 2x3000 ⁽²⁾	3*3000	3000 / 2x3000 ⁽²⁾	3*3000

(1) Niveau de pression sonore à 5 m de l'appareil, 1,5 m du sol, champ libre, directivité 2.

(2) Selon le type d'exécution (relais supplémentaire)

Gamme **Alfea M Duo**

Pompes à chaleur Air/Eau monobloc – Haute température –
Version chauffage avec eau chaude sanitaire (ECS) intégrée

CARACTÉRISTIQUES TECHNIQUES ET PERFORMANCES

DÉSIGNATION	UNITÉ								
		6	6 TRI	8	8 TRI	10	10 TRI	12	12 TRI
Réfrigérant		R290	R290	R290	R290	R290	R290	R290	R290
CARACTÉRISTIQUES ET PERFORMANCES CHAUFFAGE									
Classe énergétique - chauffage (35°C / 55°C) ⁽¹⁾	-	A+++ / A++	A+++ / A++	A+++ / A++	A+++ / A++	A+++ / A++	A+++ / A++	A+++ / A++	A+++ / A++
Efficacité énergétique saisonnière - chauffage (35°C / 55°C) sans sonde extérieure	%	195 / 142	195 / 142	201 / 147	201 / 147	198 / 143	198 / 143	199 / 146	199 / 146
Efficacité énergétique saisonnière - chauffage (35°C / 55°C) avec sonde extérieure	%	197 / 144	197 / 144	203 / 149	203 / 149	200 / 145	200 / 145	201 / 148	201 / 148
SCOP (35°C / 55°C)		4,96 / 3,61	4,96 / 3,61	5,10 / 3,74	5,10 / 3,74	5,02 / 3,65	5,02 / 3,65	5,04 / 3,72	5,04 / 3,72
Puissance acoustique (unité intérieure/extérieure)	dB(A)	35/55	35/55	35/55	35/55	35/59	35/59	35/59	35/59
CARACTÉRISTIQUES GÉNÉRALES									
Temp. de départ max. sans appoint électrique (jusqu'à 0 °C)	°C	75	75	75	75	75	75	75	75
Puissance calorifique 0°C / +75°C	kW	7,43	7,43	8,53	8,53	9,51	9,51	11,29	11,29
COP 0°C / +75°C		1,73	1,73	1,74	1,74	1,48	1,48	1,5	1,5
Puissance calorifique +7°C / +35°C	kW	8,08	8,08	11,13	11,13	14,12	14,12	16,16	16,16
COP +7°C / +35°C nominal		5,05	5,05	4,64	4,64	4,83	4,83	4,56	4,56
Puissance calorifique -7°C / +35°C	kW	6,37	6,37	8,41	8,41	9,97	9,97	11,29	11,29
COP -7°C / +35°C nominal	kW	3,26	3,26	3,2	3,2	3,1	3,1	2,94	2,94
Puissance calorifique -7°C / +55°C	kW	6,05	6,05	8,06	8,06	10,05	10,05	12,07	12,07
COP -7°C / +55°C		2,17	2,17	2,24	2,24	2,01	2,01	1,99	1,99
Puissance appoint électrique	kW	3	6	3	6	3/6 ⁽²⁾	9	3/6 ⁽²⁾	9
UNITÉ EXTÉRIEURE									
Niveau sonore ⁽¹⁾	dB(A)	33	33	33	33	37	37	37	37
Niveau sonore en mode silencieux	dB(A)	31	31	31	31	35	35	35	35
Poids en fonctionnement	kg	134	134	134	134	160	160	160	160
Charge en fluide frigorigène	kg	0,95	0,95	0,95	0,95	1,4	1,4	1,4	1,4
Quantité en kilos équivalent CO ₂	kg	0,019	0,019	0,019	0,019	0,028	0,028	0,028	0,028
RACCORDEMENTS HYDRAULIQUES									
Diamètres entrée et sortie unité extérieure / intérieure	pouces	1	1	1	1	1	1	1	1
Longueur maxi et diamètres mini recommandés	m	25m rigide / 30m souple	25m rigide / 30m souple	25m rigide / 30m souple	25m rigide / 30m souple	25m rigide / 30m souple	25m rigide / 30m souple	25m rigide / 30m souple	25m rigide / 30m souple
	mm*mm	DN25 26*34	DN25 26*34	DN25 26*34	DN25 26*34	DN32 33*42	DN32 33*42	DN32 33*42	DN32 33*42
Différence de hauteur maximale (unité extérieure en haut/en bas)	m	5 m / 10m	5 m / 10m	5 m / 10m	5 m / 10m	5 m / 10m	5 m / 10m	5 m / 10m	5 m / 10m
RACCORDEMENTS ÉLECTRIQUES									
Alimentation	V/A/mm ²	230V / 25A / 3G4	400V / 16 A / 5G2.5	230V / 32A / 3G6	400V / 16 A / 5G2.5	230V / 32A / 3G6	400V / 16 A / 5G2.5	230V / 32A / 3G6	400V / 16 A / 5G2.5
UNITÉ INTÉRIEURE									
Poids à vide / en eau	kg	130/340	130/340	130/340	130/340	130/340	130/340	130/340	130/340
CARACTÉRISTIQUES HYDRAULIQUES									
Classe énergétique ECS/Profil de soutirage*		A+ / L	A+ / L	A+ / L	A+ / L	A+ / L	A+ / L	A+ / L	A+ / L
Efficacité énergétique ECS	%	130	130	130	130	130	130	130	130
Contenance vase d'expansion	L	12	12	12	12	12	12	12	12
Contenance ballon tampon	L	16	16	16	16	16	16	16	16
Contenance ballon ECS	L	190	190	190	190	190	190	190	190
Appoint électrique ECS	kW	1,2	1,2	1,2	1,2	1,2	1,2	1,2	1,2
Matériaux ballon ECS		Acier émaillé	Acier émaillé	Acier émaillé	Acier émaillé	Acier émaillé	Acier émaillé	Acier émaillé	Acier émaillé
Raccordement départ chauffage et départ ECS	pouces	3/4	3/4	3/4	3/4	3/4	3/4	3/4	3/4
Plage de fonctionnement conseillée - mini/maxi (mode chaud)	°C	-25 / +35	-25 / +35	-25 / +35	-25 / +35	-25 / +35	-25 / +35	-25 / +35	-25 / +35
RACCORDEMENT ÉLECTRIQUE									
Câble d'interconnexion entre unité intérieure et extérieure	mm ²	4G1.5	4G1.5	4G1.5	4G1.5	4G1.5	4G1.5	4G1.5	4G1.5
Appoint électrique chauffage	W	3 000	3*2000	3 000	3*2000	3000 / 2x3000 ⁽²⁾	3*3000	3000 / 2x3000 ⁽²⁾	3*3000
Appoint électrique ECS	W	1200	1200	1200	1200	1200	1200	1200	1200

(1) Niveau de pression sonore à 5 m de l'appareil, 1,5 m du sol, champ libre, directivité 2.

(2) Selon le type d'exécution (relais supplémentaire)

Gamme **Alfea M Duo XL**

Pompes à chaleur Air/Eau monobloc – Haute température –
Version chauffage avec eau chaude sanitaire (ECS) intégrée

CARACTÉRISTIQUES TECHNIQUES ET PERFORMANCES

DÉSIGNATION	UNITÉ									
		6	6 TRI	8	8 TRI	10	10 TRI	12	12 TRI	
Réfrigérant		R290	R290	R290	R290	R290	R290	R290	R290	
CARACTÉRISTIQUES ET PERFORMANCES CHAUFFAGE										
Classe énergétique - chauffage (35°C / 55°C) ⁽¹⁾	-	A+++ / A++	A+++ / A++	A+++ / A++	A+++ / A++	A+++ / A++	A+++ / A++	A+++ / A++	A+++ / A++	
Efficacité énergétique saisonnière - chauffage (35°C / 55°C) sans sonde extérieure	%	195 / 142	195 / 142	201 / 147	201 / 147	198 / 143	198 / 143	199 / 146	199 / 146	
Efficacité énergétique saisonnière - chauffage (35°C / 55°C) avec sonde extérieure	%	197 / 144	197 / 144	203 / 149	203 / 149	200 / 145	200 / 145	201 / 148	201 / 148	
SCOP (35°C / 55°C)		4,96 / 3,61	4,96 / 3,61	5,10 / 3,74	5,10 / 3,74	5,02 / 3,65	5,02 / 3,65	5,04 / 3,72	5,04 / 3,72	
Puissance acoustique (unité intérieure/extérieure)	dB(A)	35/55	35/55	35/55	35/55	35/59	35/59	35/59	35/59	
CARACTÉRISTIQUES GÉNÉRALES										
Temp. de départ max. sans appoint électrique	°C	75	75	75	75	75	75	75	75	
Puissance calorifique 0°C / +75°C	kW	7,43	7,43	8,53	8,53	9,51	9,51	11,29	11,29	
COP 0°C / +75°C		1,73	1,73	1,74	1,74	1,48	1,48	1,5	1,5	
Puissance calorifique +7°C / +35°C	kW	8,08	8,08	11,13	11,13	14,12	14,12	16,16	16,16	
COP +7°C / +35°C nominal		5,05	5,05	4,64	4,64	4,83	4,83	4,56	4,56	
Puissance calorifique -7°C / +35°C		6,37	6,37	8,41	8,41	9,97	9,97	11,29	11,29	
COP -7°C / +35°C nominal	kW	3,26	3,26	3,2	3,2	3,1	3,1	2,94	2,94	
Puissance calorifique -7°C / +55°C	kW	6,05	6,05	8,06	8,06	10,05	10,05	12,07	12,07	
COP -7°C / +55°C		2,17	2,17	2,24	2,24	2,01	2,01	1,99	1,99	
Puissance appoint électrique	kW	3	6	3	6	3/6 ⁽²⁾	9	3/6 ⁽²⁾	9	
UNITÉ EXTÉRIEURE										
Niveau sonore ⁽¹⁾	dB(A)	33	33	33	33	37	37	37	37	
Niveau sonore en mode silencieux	dB(A)	31	31	31	31	35	35	35	35	
Poids en fonctionnement	kg	134	134	134	134	160	160	160	160	
Charge en fluide frigorigène	kg	0,95	0,95	0,95	0,95	1,4	1,4	1,4	1,4	
Quantité en kilos équivalent CO ₂	kg	0,019	0,019	0,019	0,019	0,028	0,028	0,028	0,028	
RACCORDEMENTS HYDRAULIQUES										
Diamètres entrée et sortie unité extérieure / intérieure	pouces	1	1	1	1	1	1	1	1	
Longueur maxi et diamètres mini recommandés	m	25m rigide / 30m souple	25m rigide / 30m souple	25m rigide / 30m souple	25m rigide / 30m souple	25m rigide / 30m souple	25m rigide / 30m souple	25m rigide / 30m souple	25m rigide / 30m souple	
	mm*mm	DN25 26*34	DN25 26*34	DN25 26*34	DN25 26*34	DN32 33*42	DN32 33*42	DN32 33*42	DN32 33*42	
Différence de hauteur maximale (unité extérieure en haut/en bas)	m	5 m / 10m	5 m / 10m	5 m / 10m	5 m / 10m	5 m / 10m	5 m / 10m	5 m / 10m	5 m / 10m	
RACCORDEMENTS ÉLECTRIQUES										
Alimentation	V/A/mm ²	230V / 25A / 3G4	400V / 16 A / 5G2.5	230V / 32A / 3G6	400V / 16 A / 5G2.5	230V / 32A / 3G6	400V / 16 A / 5G2.5	230V / 32A / 3G6	400V / 16 A / 5G2.5	
UNITÉ INTÉRIEURE										
Poids à vide / en eau	kg	135/380	135/380	135/380	135/380	135/380	135/380	135/380	135/380	
CARACTÉRISTIQUES HYDRAULIQUES										
Classe énergétique ECS/Profil de soutirage*		A+ / L	A+ / L	A+ / L	A+ / L	A+ / L	A+ / L	A+ / L	A+ / L	
Efficacité énergétique ECS	%	144	144	144	144	144	144	144	144	
Contenance vase d'expansion	L	12	12	12	12	12	12	12	12	
Contenance ballon tampon	L	16	16	16	16	16	16	16	16	
Contenance ballon ECS	L	230	230	230	230	230	230	230	230	
Appoint électrique ECS	kW	1,2	1,2	1,2	1,2	1,2	1,2	1,2	1,2	
Matériaux ballon ECS		Acier émaillé	Acier émaillé	Acier émaillé	Acier émaillé	Acier émaillé	Acier émaillé	Acier émaillé	Acier émaillé	
Raccordement départ chauffage et départ ECS	pouces	3/4	3/4	3/4	3/4	3/4	3/4	3/4	3/4	
Plage de fonctionnement conseillée - mini/maxi (mode chaud)	°C	-25 / +35	-25 / +35	-25 / +35	-25 / +35	-25 / +35	-25 / +35	-25 / +35	-25 / +35	
RACCORDEMENT ÉLECTRIQUE										
Câble d'interconnexion entre unité intérieure et extérieure	mm ²	4G1.5	4G1.5	4G1.5	4G1.5	4G1.5	4G1.5	4G1.5	4G1.5	
Appoint électrique chauffage	W	3 000	3*2000	3 000	3*2000	3000 / 2x3000 ⁽²⁾	3*3000	3000 / 2x3000 ⁽²⁾	3*3000	
Appoint électrique ECS	W	1200	1200	1200	1200	1200	1200	1200	1200	

(1) Niveau de pression sonore à 5 m de l'appareil, 1,5 m du sol, champ libre, directivité 2.

(2) Selon le type d'exécution (relais supplémentaire)

Gamme **Alfea M Compact**

Pompe à chaleur Air/Eau monobloc – Haute température –
Compact chauffage seul

CARACTÉRISTIQUES TECHNIQUES ET PERFORMANCES

DÉSIGNATION	UNITÉ									
		6	6 TRI	8	8 TRI	10	10 TRI	12	12 TRI	
Réfrigérant		R290	R290	R290	R290	R290	R290	R290	R290	
CARACTÉRISTIQUES ET PERFORMANCES CHAUFFAGE										
Classe énergétique - chauffage (35°C/55°C) ⁽¹⁾	-	A+++/A++	A+++/A++	A+++/A++	A+++/A++	A+++/A++	A+++/A++	A+++/A++	A+++/A++	
Efficacité énergétique saisonnière - chauffage (35°C / 55°C) sans sonde extérieure	%	205 / 150	205 / 150	209 / 150	209 / 150	205 / 148	205 / 148	202 / 150	202 / 150	
Efficacité énergétique saisonnière - chauffage (35°C / 55°C) avec sonde extérieure	%	207 / 152	207 / 152	211 / 152	211 / 152	207 / 150	207 / 150	207 / 152	207 / 152	
SCOP (35°C / 55°C)		5,20 / 3,82	5,20 / 3,82	5,31 / 3,81	5,31 / 3,81	5,19 / 3,77	5,19 / 3,77	5,20 / 3,83	5,20 / 3,83	
Puissance acoustique (unité intérieure/extérieure)	dB(A)	55	55	55	55	59	59	59	59	
CARACTÉRISTIQUES GÉNÉRALES										
Temp. de départ max. sans appoint électrique	°C	75	75	75	75	75	75	75	75	
Puissance calorifique 0°C / +75°C		7,48	7,48	8,59	8,59	9,25	9,25	11,16	11,16	
COP 0°C / +75°C		1,74	1,74	1,76	1,76	1,45	1,45	1,49	1,49	
Puissance calorifique +7°C / +35°C	kW	8,16	8,16	11,19	11,19	14,19	14,19	16,23	16,23	
COP +7°C / +35°C nominal		5,2	5,2	4,78	4,78	5,01	5,01	4,74	4,74	
Puissance calorifique -7°C / +35°C		6,44	6,44	8,5	8,5	10,06	10,06	11,39	11,39	
COP -7°C / +35°C nominal	kW	3,34	3,34	3,27	3,27	3,17	3,17	2,99	2,99	
Puissance calorifique -7°C / +55°C	kW	6,22	6,22	8,24	8,24	10,22	10,22	12,22	12,22	
COP -7°C / +55°C		2,25	2,25	2,3	2,3	2,05	2,05	2,03	2,03	
Puissance appoint électrique (option obligatoire pour application non-hybride)	kW	6 ⁽²⁾	6 ⁽²⁾	6 ⁽²⁾	6 ⁽²⁾	6 ⁽²⁾	6 ⁽²⁾	6 ⁽²⁾	6 ⁽²⁾	
UNITÉ EXTÉRIEURE										
Niveau sonore ⁽¹⁾	dB(A)	33	33	33	33	37	37	37	37	
Niveau sonore en mode silencieux	dB(A)	31	31	31	31	35	35	35	35	
Poids en fonctionnement	kg	130	130	130	130	156	156	156	156	
Charge en fluide frigorigène	kg	0,95	0,95	0,95	0,95	1,4	1,4	1,4	1,4	
Quantité en kilos équivalent CO ₂	kg	0,019	0,019	0,019	0,019	0,028	0,028	0,028	0,028	
RACCORDEMENTS HYDRAULIQUES										
Diamètres entrée et sortie unité extérieure / intérieure	pouces	1	1	1	1	1	1	1	1	
Longueur maxi et diamètres mini recommandés	m	25m rigide / 30m souple	25m rigide / 30m souple	25m rigide / 30m souple	25m rigide / 30m souple	25m rigide / 30m souple	25m rigide / 30m souple	25m rigide / 30m souple	25m rigide / 30m souple	
	mm*mm	DN25 26*34	DN25 26*34	DN25 26*34	DN25 26*34	DN32 33*42	DN32 33*42	DN32 33*42	DN32 33*42	
Différence de hauteur maximale (unité extérieure en haut/en bas)	m	5 m / 10m	5 m / 10m	5 m / 10m	5 m / 10m	5 m / 10m	5 m / 10m	5 m / 10m	5 m / 10m	
RACCORDEMENTS ÉLECTRIQUES										
Alimentation	V/A/mm ²	230V / 25A / 3G4	400V / 16 A / 5G2.5	230V / 32A / 3G6	400V / 16 A / 5G2.5	230V / 32A / 3G6	400V / 16 A / 5G2.5	230V / 32A / 3G6	400V / 16 A / 5G2.5	
UNITÉ INTÉRIEURE										
Poids à vide	kg	10	10	10	10	10	10	10	10	
CARACTÉRISTIQUES HYDRAULIQUES										
Plage de fonctionnement conseillée - mini/maxi (mode chaud)	°C	-25 / +35	-25 / +35	-25 / +35	-25 / +35	-25 / +35	-25 / +35	-25 / +35	-25 / +35	
RACCORDEMENT ÉLECTRIQUE										
Câble d'interconnexion entre unité intérieure et extérieure	mm ²	4G1.5	4G1.5	4G1.5	4G1.5	4G1.5	4G1.5	4G1.5	4G1.5	

(1) Niveau de pression sonore à 5 m de l'appareil, 1,5 m du sol, champ libre, directivité 2.

(2) Option de résistance de secours à prévoir

Gamme **Alfea M Combi**

Pompe à chaleur Air/Eau monobloc – Haute température –
Modèle Combi avec boiler externe de 300L / 500L

CARACTÉRISTIQUES TECHNIQUES ET PERFORMANCES

DÉSIGNATION	UNITÉ	300L		300L / 500L					
		6	6 TRI	8	8 TRI	10	10 TRI	12	12 TRI
Réfrigérant		R290	R290	R290	R290	R290	R290	R290	R290
CARACTÉRISTIQUES ET PERFORMANCES CHAUFFAGE									
Classe énergétique - chauffage (35°C / 55°C) ⁽¹⁾	-	A+++ / A++	A+++ / A++	A+++ / A++	A+++ / A++	A+++ / A++	A+++ / A++	A+++ / A++	A+++ / A++
Efficacité énergétique saisonnière (35°C / 55°C)	%	195 / 142	195 / 142	201 / 147	201 / 147	198 / 143	198 / 143	199 / 146	199 / 146
SCOP (35°C / 55°C)		4,96 / 3,61	4,96 / 3,61	5,10 / 3,74	5,10 / 3,74	5,02 / 3,65	5,02 / 3,65	5,04 / 3,72	5,04 / 3,72
Puissance acoustique (unité intérieure/extérieure)	dB(A)	35/55	35/55	35/55	35/55	35/59	35/59	35/59	35/59
CARACTÉRISTIQUES GÉNÉRALES									
Temp. de départ max. sans appoint électrique (jusqu'à 0 °C)	°C	75	75	75	75	75	75	75	75
Puissance calorifique 0°C / +75°C	kW	7,43	7,43	8,53	8,53	9,51	9,51	11,29	11,29
COP 0°C / +75°C		1,73	1,73	1,74	1,74	1,48	1,48	1,5	1,5
Puissance calorifique +7°C / +35°C	kW	8,08	8,08	11,13	11,13	14,12	14,12	16,16	16,16
COP +7°C / +35°C nominal		5,05	5,05	4,64	4,64	4,83	4,83	4,56	4,56
Puissance calorifique -7°C / +35°C		6,37	6,37	8,41	8,41	9,97	9,97	11,29	11,29
COP -7°C / +35°C nominal	kW	3,26	3,26	3,2	3,2	3,1	3,1	2,94	2,94
Puissance calorifique -7°C / +55°C	kW	6,05	6,05	8,06	8,06	10,05	10,05	12,07	12,07
COP -7°C / +55°C		2,17	2,17	2,24	2,24	2,01	2,01	1,99	1,99
Puissance appoint électrique	kW	3	6	3	6	3/6 ⁽²⁾	9	3/6 ⁽²⁾	9
UNITÉ EXTÉRIEURE									
Niveau sonore ⁽¹⁾	dB(A)	33	33	33	33	37	37	37	37
Niveau sonore en mode silencieux	dB(A)	31	31	31	31	35	35	35	35
Poids en fonctionnement	kg	134	134	134	134	160	160	160	160
Charge en fluide frigorigène	kg	0,95	0,95	0,95	0,95	1,4	1,4	1,4	1,4
Quantité en kilos équivalent CO ₂	kg	0,019	0,019	0,019	0,019	0,028	0,028	0,028	0,028
RACCORDEMENTS HYDRAULIQUES									
Diamètres entrée et sortie unité extérieure / intérieure	pouces	1	1	1	1	1	1	1	1
Longueur maxi et diamètres mini recommandés	m	25m rigide / 30m souple	25m rigide / 30m souple	25m rigide / 30m souple	25m rigide / 30m souple	25m rigide / 30m souple	25m rigide / 30m souple	25m rigide / 30m souple	25m rigide / 30m souple
	mm*mm	DN25 26*34	DN25 26*34	DN25 26*34	DN25 26*34	DN32 33*42	DN32 33*42	DN32 33*42	DN32 33*42
Différence de hauteur maximale (unité extérieure en haut/en bas)	m	5 m / 10m	5 m / 10m	5 m / 10m	5 m / 10m	5 m / 10m	5 m / 10m	5 m / 10m	5 m / 10m
RACCORDEMENTS ÉLECTRIQUES									
Alimentation	V/A/mm ²	230V / 25A / 3G4	400V / 16 A / 5G2.5	230V / 32A / 3G6	400V / 16 A / 5G2.5	230V / 32A / 3G6	400V / 16 A / 5G2.5	230V / 32A / 3G6	400V / 16 A / 5G2.5
UNITÉ INTÉRIEURE									
Poids du module hydraulique	kg	34/50	34/50	34/50	34/50	34/50	34/50	34/50	34/50
Poids du réservoir vide/plein	kg	63/352	63/352	63/352	63/352	63/352	63/352	63/352	63/352
CARACTÉRISTIQUES HYDRAULIQUES									
Classe énergétique ECS/Profil de soutirage*		XL	XL	XL (XXL)	XL (XXL)	XL (XXL)	XL (XXL)	XL (XXL)	XL (XXL)
Efficacité énergétique ECS	%	139%	139%	135% (131%)	135% (131%)	135% (131%)	135% (131%)	135% (131%)	135% (131%)
Contenance vase d'expansion	L	12	12	12	12	12	12	12	12
Contenance ballon tampon	L	16	16	16	16	16	16	16	16
Contenance ballon ECS	L	300 externe	300 externe	300 (500) externe	300 (500) externe	300 (500) externe	300 (500) externe	300 (500) externe	300 (500) externe
Appoint électrique ECS	kW	2	2	2	2	2	2	2	2
Matériaux ballon ECS		Inox	Inox	Inox	Inox	Inox	Inox	Inox	Inox
Raccordement départ chauffage et départ ECS	pouces	3/4	3/4	3/4	3/4	3/4	3/4	3/4	3/4
Plage de fonctionnement conseillée – mini/maxi (mode chaud)	°C	-25 / +35	-25 / +35	-25 / +35	-25 / +35	-25 / +35	-25 / +35	-25 / +35	-25 / +35
RACCORDEMENT ÉLECTRIQUE									
Câble d'interconnexion entre unité intérieure et extérieure	mm ²	4G1.5	4G1.5	4G1.5	4G1.5	4G1.5	4G1.5	4G1.5	4G1.5
Appoint électrique chauffage	W	3 000	3*2000	3 000	3*2000	3000 / 2x3000 ⁽²⁾	3*3000	3000 / 2x3000 ⁽²⁾	3*3000
Appoint électrique ECS	W	2000	2000	2000	2000	2000	2000	2000	2000

(1) Niveau de pression sonore à 5 m de l'appareil, 1,5 m du sol, champ libre, directivité 2.

(2) Selon le type d'exécution (relais supplémentaire)

Atlantic conçoit et produit en France sur

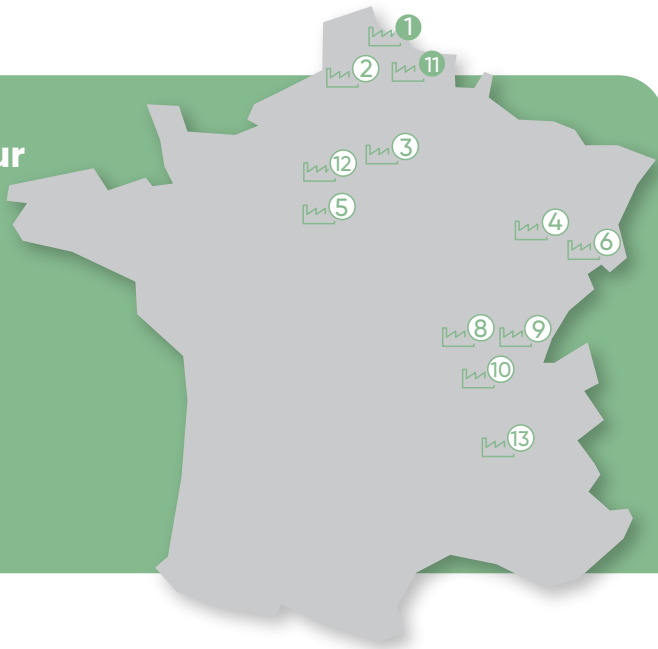
13 sites industriels, 2 sites dédiés pour les pompes à chaleur, les chaudières et les solutions hybrides.

1. Merville (59)

Chaudières domestiques, pompes à chaleur et solutions hybrides

11. Billy-Berclau (62)

Pompes à chaleur et chaudières murales domestiques



Un service clients, ***toujours à vos côtés***

Notre Service Clients, joignable par téléphone ou sur thercon.be, est disponible toute l'année pour vous conseiller et vous guider dans votre projet.

Vous avez besoin d'aide pour vous guider dans votre projet ?

Vous avez des questions concernant un produit que vous souhaitez acheter ?



Appelez un conseiller au **03/451.24.24**

Vous souhaitez nous contacter ou en savoir plus sur nos services et nos produits ?



Consultez notre site web ou remplissez notre formulaire de contact sur **www.thercon.be**

Atlantic, on est bien chez vous



Une marque 100% reconnue par les professionnels.

Bénéficiez des conseils et de l'expertise de notre équipe technique à votre service.



Une marque Française depuis plus de 50 ans.

Fondée en 1968, Atlantic compte plus de 13 000 collaborateurs et 31 sites industriels dans le monde.



Des solutions plus respectueuses de l'environnement.

Atlantic innove pour vous proposer une source de confort éco-performante grâce à des technologies hybrides.



Des services sur-mesure pour plus de tranquillité.

Service client et après-vente, dépannages express, formations et maintenance... Atlantic met tout en œuvre pour votre tranquillité.

thercon

Part of

GROUPE ATLANTIC